

Met een chemische peeling kunnen grote oppervlakten zoals het gelaat, decolleté en handruggen behandeld worden. Samen met u bespreken we welke peeling het best bij u past.

Cosmooi is cosmetiek in handen van professionele dermatologen en onderdeel van Mohs Klinieken.



Dordrecht

Spuiboulevard 226
3311 GR Dordrecht
+31 (0)78 632 10 80
+31 (0)78 632 10 81
info@cosmooi.nl

Amsterdam

Zwaansvliet 5
1081 AP Amsterdam
+31 (0)20 820 11 95
+31 (0)20 820 21 86
info@cosmooi.nl

Hoorn

Maelsonstraat 26
1624 NP Hoorn
+31 (0)229 820 256
+31 (0)229 820 257
info@cosmooi.nl

www.cosmooi.nl



April 2019



Chemische peeling
van de huid



COSMOOI KLINIEKEN. DESKUNDIG MOOI.

Chemische peeling van de huid

Naarmate we ouder worden verandert onze huid. Het celvernieuwingsproces wordt trager, de hoeveelheid collageen in de huid en de talgproductie nemen af.

Hierdoor wordt de huid dunner, slapper en droger. Veel zonbloomstelling en roken kunnen deze veranderingen verergeren. Daarnaast gaat de huidveroudering gepaard met het ontstaan van pigmentvlekken, ouderdomsplekjes en zonneshade plekken.

Door middel van peelings, waarbij de beschadigde bovenlaag van de huid verwijderd wordt, kunnen dit soort ouderdomsveranderingen van de huid behandeld worden.

Hoe werkt de behandeling met peelings?

Een peeling kan oppervlakkig, middeldiep of diep zijn. Hoe diep de peeling komt wordt onder andere bepaald door de gebruikte peelingstof. Hoe dieper de peeling, des te langer duurt het herstel en des te hoger is het risico op bijwerkingen en complicaties.

In Mohs Klinieken gebruiken we de oppervlakkige en middeldiepe peeling, die resp. oppervlakkig of dieper in de opperhuid reikt.

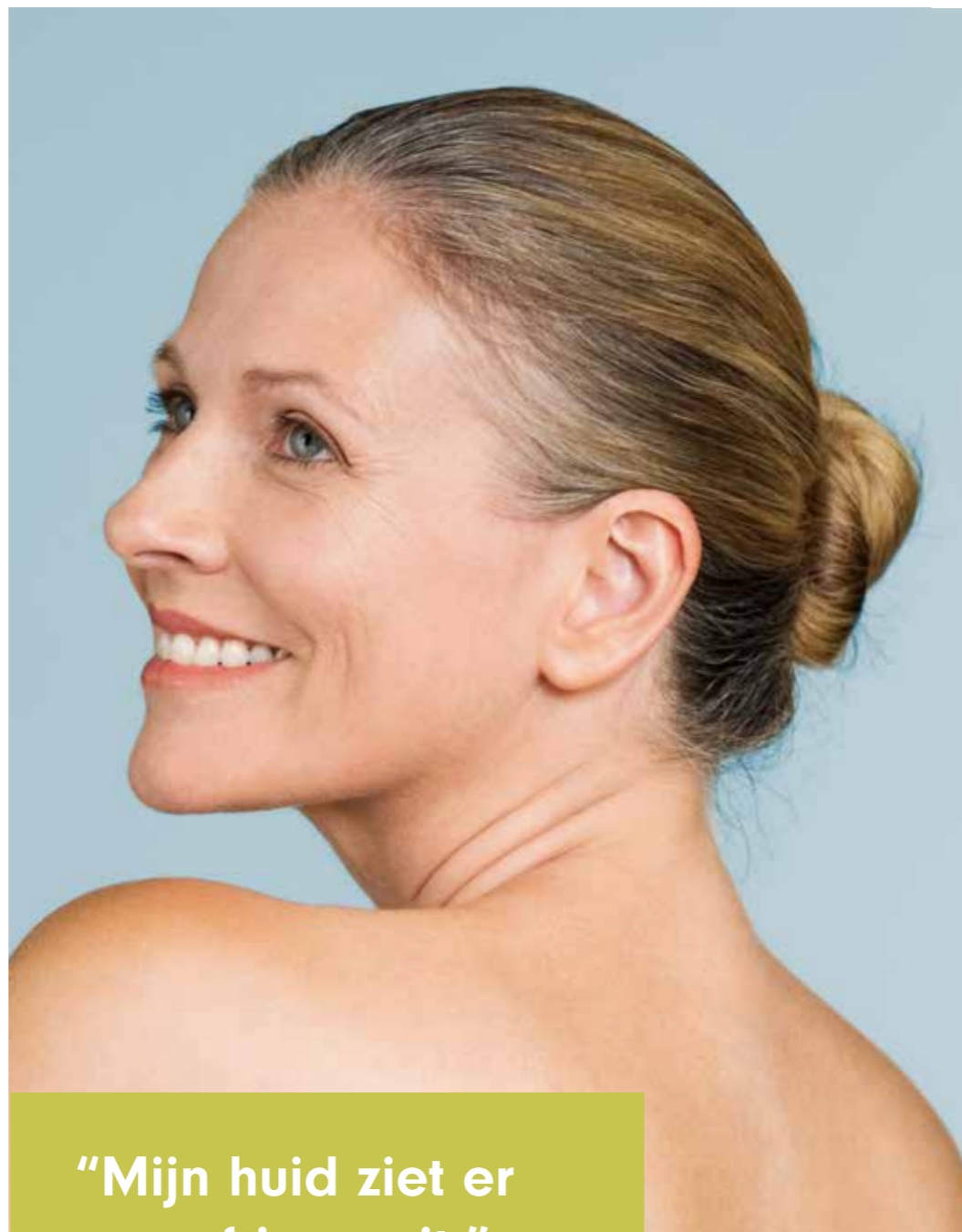
Wat kan met een chemische peeling behandeld worden?

- Doffe, slappe huid met tekenen van veroudering en zonneshade.
- Pigmentvlekken.
- Zonneshade plekjes.
- Wratjes.

Afhankelijk van de klacht en uw wensen zal een passende type peeling gekozen worden (oppervlakkig of middeldiep).

Hoe verloopt een peeling?

Voorafgaand aan de behandeling vindt een intakegesprek plaats waarin uw wensen en verwachtingen besproken worden, alsmede de mogelijke behandelresultaten. Meestal wordt de huid een tweetal weken 'voorbehandeld' met een vitamine A -zuur nachtcrème. Hiervoor krijgt u een recept van ons. De huid wordt direct voor de behandeling schoongemaakt met alcohol en vervolgens ontvet met een acetonoplossing. Tijdens de behandeling wordt de werkzame vloeistof met een wattenstokje op de huid aangebracht. De stoffen die hiervoor gebruikt worden zijn Jessner-vloeistof en/of trichloorazijnzuurvloeistof.



“Mijn huid ziet er weer frisser uit.”

Afhankelijk van het type vloeistof en de concentratie dat gebruikt wordt, zal de vloeistof wél of juist niet tijdens de behandeling weer verwijderd worden met water. Nadien wordt de huid ingesmeerd met een herstellende crème en zo nodig zonnecrème. Bij een oppervlakkige peeling geneest de huid binnen 1 dag, bij een middeldiepe peeling binnen 1 week.

Meestal wordt de peeling een aantal maal herhaald om een goed effect te bereiken (6 keer bij een oppervlakkige peeling, 2-3 keer bij een middeldiepe peeling).

Hoe lang duurt een chemische peeling?

De behandeling neemt over het algemeen niet meer dan 20 minuten in beslag.

Is de behandeling pijnlijk?

Bij het aanbrengen van een oppervlakkige of middeldiepe peeling kan men een branderig of prikkend gevoel aan de huid ervaren. Het is niet pijnlijk.

Moet ik voor de behandeling speciale voorzorgsmaatregelen treffen?

Afhankelijk van uw gevoeligheid voor infecties (krentenbaard, koortslip) zal voorafgaand aan de behandeling bepaalde antivirale of antibiotische medicijnen voorgeschreven worden. Indien u zwanger bent, borstvoeding geeft of een actieve infectie van de huid heeft (koortslip, krentenbaard) dan stellen we de behandeling uit.

Nazorg en leefregels

Na een oppervlakkige peeling zal de huid een paar uur wat roder en gevoeliger zijn. U hoeft geen speciale leefregels na te leven, maar vermijd de zon en smeer zonnecrème. Na een middeldiepe peeling zal de huid een paar dagen rood zijn en nadien gaan schilferen. Smeer de huid in met een zachte crème en zonnecrème en vermijd de zon. Denk er aan dat u ook in de schaduw of achter glas zonnestralen uw huid kunnen bereiken. Bij zonnig weer raden we u aan elke 2 uur met zonnecrème met een SPF van minimum 30 het behandelde gebied in te smeren. Tot 4 weken na de behandeling is een goede bescherming tegen de zon noodzakelijk.

Bijwerkingen en complicaties

Behandeling met chemische peelings wordt wereldwijd als een veilige behandeling beschouwd, doch complicaties of bijwerkingen zijn nooit volledig uit te sluiten. Bij een oppervlakkige peeling zien we, bij goede zonbescherming, haast nooit bijwerkingen. Na de behandeling is er sprake van roodheid, zoals na een zonverbranding. Hoe dieper de peeling, des te langer de roodheid aanhoudt. Vooral bij diepe peelings bestaat er een klein risico op infectie, littekenvorming, pigmentvlekken of langer bestaande roodheid of juist witte verkleuring van de huid. Hoe dieper de peeling, des te langer duurt het herstel en des te hoger is het risico op bijwerkingen en complicaties.

Tot slot

Als u zich na de behandeling ergens zorgen over maakt, kunt u contact opnemen met Mohs Klinieken. Bij een noodgeval, 's avonds of in het weekend kunt u contact met ons opnemen via het meegegeven spoednummer.